

# MANUAL DE PROCEDIMENTOS DE MONTAGEM

(7857) - ARCO TETO NEW FH

## IMPORTANTE

Neste manual serão apresentados os passos a serem seguidos para correta instalação do produto. Antes de começar a instalação e fazer a pintura, confira se os acessórios que acompanham o produto estão de acordo com o manual. Todos os componentes da lista devem ser utilizados e sua montagem feita de maneira correta. A falta de qualquer componente pode afetar o funcionamento, podendo desta maneira prejudicar o desempenho no caminhão e causar problemas na garantia do produto.

Obs.: O manual serve como base de conhecimento, podendo sofrer variações de versões entre produtos e modelos de manuais.

## MANUSEIO E INSTALAÇÃO

Todo plástico ABS é 100% reciclável, colaborando com o futuro do meio ambiente.

Em exposição direta com os raios solares o plástico pode perder sua tonalidade original, para solucionar isso sugere-se que o produto seja pintado antes da instalação. Para pintura, lavar com sabão neutro e tirar o brilho com uma lixa grão 380 ou esponja abrasiva.

Aconselha-se, usar aderente para plástico. Para os equipamentos que acompanham kits de fixação, todos os componentes deverão ser usados por completo e de maneira correta no

ato de montagem, caso contrário o funcionamento poderá ser prejudicado, ocasionando a perda da garantia do produto.

Quando existirem furos na lata da cabine, recomenda-se o uso de silicone e arruela de borracha para evitar possíveis infiltrações e pontos de ferrugem.

Durante a montagem, sugere-se fazer apenas o aperto básico do parafuso (pontear), para após a montagem de todo o conjunto fazer toda a regulagem e aperto final do mesmo, 20N.M(2KG DE TORQUE) entre a ferragem e a cabine, 10N.M(1,2KG DE TORQUE) entre a ferragem e o plástico.

Na linha de aerofólios, devido ao grande atrito com o ar, aconselhamos fazer no mínimo três vezes o reaperto de todo o conjunto.

## KIT FIBRA

MFP 9346 - ARCO TETO L.D.

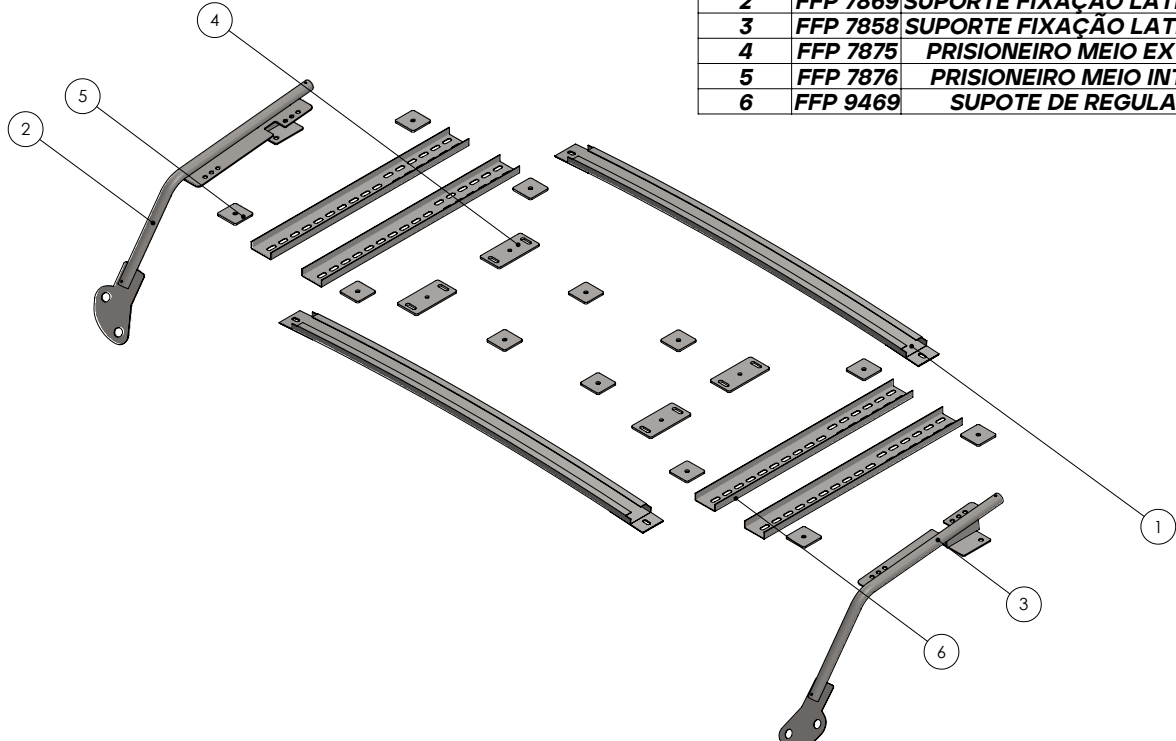
MFP 9346 - ARCO TETO L.E.

## FERRAMENTAS NECESSARIAS



### FIXADORES

DESCRIÇÃO	QNT.
ARRUELA DE PRESSÃO 5/16 - Z. PRETO.	20UN
ARRUELA LISA 5/16 - Z. PRETO.	20 UN
PARAFUSO SEXT. 8X16 - Z. PRETO.	4 UN
PARAFUSO SEXT. 8X20 - Z. PRETO.	12 UN
PARAFUSO SEXT. 8X25 - Z. PRETO.	4 UN
PARAFUSO AUTO-ATAR. CAB. PAN. FENDA CRUZ. 6,3X19 - Z. PRETA	4 UN

# PROJETO DE FERRAGENS



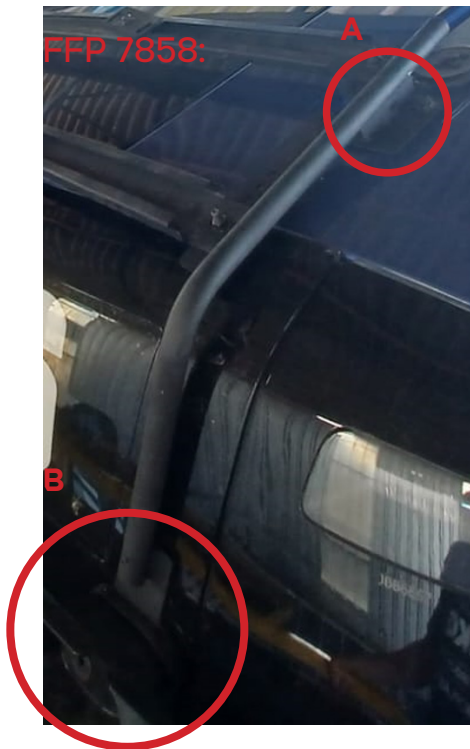
Nº DO ITEM	Nº DA PEÇA	DESCRIÇÃO	QTD.
1	FFP 7871	SUPORTE FIXAÇÃO MEIO	2
2	FFP 7869	SUPORTE FIXAÇÃO LATERAL L.D	1
3	FFP 7858	SUPORTE FIXAÇÃO LATERAL L.E	1
4	FFP 7875	PRISIONEIRO MEIO EXTERNO	4
5	FFP 7876	PRISIONEIRO MEIO INTERNO	12
6	FFP 9469	SUPOTE DE REGULAGEM	4

Escala 1:8	Tamanho A3	Projeção 	Dimensões mm	Material Aço Carbono	Perfil Utilizado N/A	<b>FIBROPLAST</b> 
Projetado / Desenhado LUKE GROUP FIBROPLAST				Revisão R 00	Código Do Cj. Ferragens 7857	Data 09/03/2023
Descrição da Peça C.J. FFP 7857 - ARCO TETO NEW FH				Tolerância Geral		Cód. Componente C.J. FFP 7857
EM CASO DE DÚVIDAS NÃO ADVINHE, CONSULTE A ENGENHARIA DO PRODUTO						

## 1º Procedimento:

PRIMEIRAMENTE NA PARTE FRONTAL SUPERIOR DA CABINA DO CAMINHÃO FIXE O FFP 7858 AO LADO ESQUERDO, COMO MOSTRADO NA IMAGEM ABAIXO.

FIXE NOS SEGUINTE PONTOS INDICADOS:



UTILIZE:

- 2 - PARAFUSO SEXT. 8X25 - Z. PRETO.
- 2 - ARRUELA DE PRESSÃO 5/16 - Z. PRETO.
- 2 - ARRUELA LISA 5/16 - Z. PRETO.

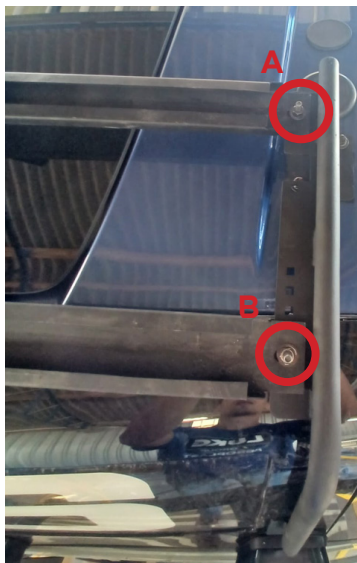


UTILIZE:

- OS PARAFUSOS JA UTILIZADOS PARA O QUEBRA-SOL.

## 2º Procedimento:

EM SEGUIDA USANDO A REGULAGEM ADEQUADA NA PARTE CENTRAL FIXE O FFP 7871 JUNTO AOS FFP 7858 NO LADO ESQUERDO, COMO MOSTRADO NA IMAGEM ABAIXO.



NO PONTO (A) UTILIZE:

- 1 - PARAFUSO SEXT. 8X16 - Z. PRETO.
- 1 - ARRUELA DE PRESSÃO 5/16 - Z. PRETO.
- 1 - ARRUELA LISA 5/16 - Z. PRETO.

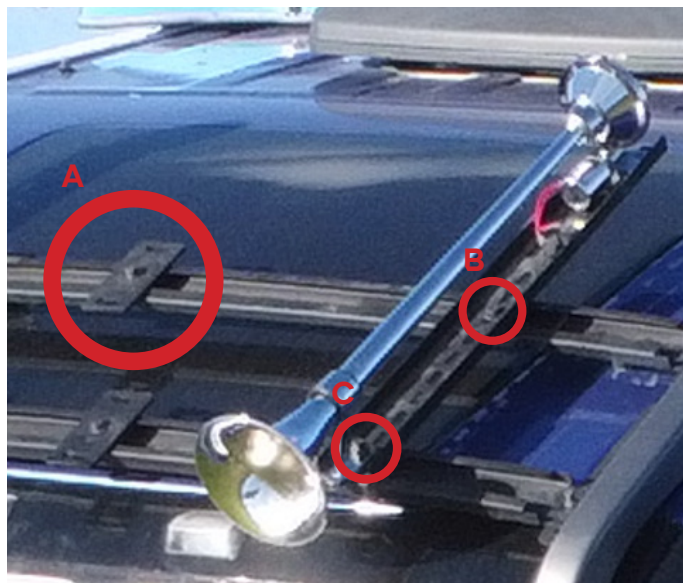
NO PONTO (B) UTILIZE:

- 1 - PARAFUSO SEXT. 8X16 - Z. PRETO.
- 1 - ARRUELA DE PRESSÃO 5/16 - Z. PRETO.
- 1 - ARRUELA LISA 5/16 - Z. PRETO.

OBS: REPITA O MESMO PROCESSO PARA O LADO DIREITO FIXANDO JUNTO AO FFP 7869.

### 3º Procedimento:

UTILIZANDO OS FFPs 7875 COLOQUE-O NO MEIO DO DO FFP 7871, LOGO EM SEGUIDA FIXE OS FFP'S 7876 E 9469 JUNTO AO FFP 7875 DE ACORDO COM A QUANTIDADE DE CORNETA QUE IRA UTILIZAR, COMO MOSTRADO A IMAGEM ABAIXO:



NO PONTO (A) UTILIZE:

- 1 - PARAFUSO SEXT. 8X20 - Z. PRETO.
- 1 - ARRUELA DE PRESSÃO 5/16 - Z. PRETO.
- 1 - ARRUELA LISA 5/16 - Z. PRETO.

NO PONTO (B) UTILIZE:

- 1 - PARAFUSO SEXT. 8X20 - Z. PRETO.
- 1 - ARRUELA DE PRESSÃO 5/16 - Z. PRETO.
- 1 - ARRUELA LISA 5/16 - Z. PRETO.

NO PONTO (C) UTILIZE:

- 1 - PARAFUSO SEXT. 8X20 - Z. PRETO.
- 1 - ARRUELA DE PRESSÃO 5/16 - Z. PRETO.
- 1 - ARRUELA LISA 5/16 - Z. PRETO.

### 4º Procedimento :

PARA FINALIZAR UTILIZE O (MFP 9346 - ARCO TETO L.D) E FIXE-O JUNTO AO FFP 7869, E O (MFP 9346 - ARCO TETO L.E) FIXE-O JUNTO AO FFP 7858, COMO MOSTRADO NA IMAGEM ABAIXO.



PARA CADA LADO UTILIZE:

- 2 - PARAFUSO AUTO-ATAR. CAB. PAN. FENDA CRUZ. 6,3X19 - Z. PRETA.

# PARABÉNS SEU EQUIPAMENTO ESTÁ INSTALADO !

