



MANUAL DE PROCEDIMENTOS DE MONTAGEM

***(9013) AEROFOLIO IV TECTOR CPL
CAB. CURTA FILTRO ESQ.***

IMPORTANTE

Neste manual serão apresentados os passos a serem seguidos para correta instalação do produto. Antes de começar a instalação e fazer a pintura, confira se os acessórios que acompanham o produto estão de acordo com o manual. Todos os componentes da lista devem ser utilizados e sua montagem feita de maneira correta. A falta de qualquer componente pode afetar o funcionamento, podendo desta maneira prejudicar o desempenho no caminhão e causar problemas na garantia do produto.

Obs.: O manual serve como base de conhecimento, podendo sofrer variações de versões entre produtos e modelos de manuais.

MANUSEIO E INSTALAÇÃO

Todo plástico ABS é 100% reciclável, colaborando com o futuro do meio ambiente.

Em exposição direta com os raios solares o plástico pode perder sua tonalidade original, para solucionar isso sugere-se que o produto seja pintado antes da instalação. Para pintura, lavar com sabão neutro e tirar o brilho com uma lixa grão 380 ou esponja abrasiva.

Aconselha-se, usar aderente para plástico. Para os equipamentos que acompanham kits de fixação, todos os componentes deverão ser usados por completo e de maneira correta no ato de montagem, caso contrário o funcionamento poderá ser prejudicado, ocasionando a perda da garantia do produto.

Quando existirem furos na lata da cabine, recomenda-se o uso de silicone e arruela de borracha para evitar possíveis infiltrações e pontos de ferrugem.

Durante a montagem, sugere-se fazer apenas o aperto básico do parafuso (pontear), para após a montagem de todo o conjunto fazer toda a regulagem e aperto final do mesmo, 20N.M entre a ferragem e a cabine, 10N.M entre a ferragem e o plástico.

Na linha de aerofólios, devido ao grande atrito com o ar, aconselhamos fazer no mínimo três vezes o reaperto de todo o conjunto.

KIT PLÁSTICO

MFP 106 BICO LAT. CENTRAL C/ RECORTE L.D.
MFP 106 BICO LAT. CENTRAL C/ RECORTE L.E.
MFP 9010 CENTRAL DO TETO SUP. TEC. CAB. CURTA TD.
MFP 9015 LAT INF TEC CAB CURTA C/ FILTRO L.E.
MFP 9015 LAT INF TEC CAB CURTA C/ FILTRO L.D.
MFP 8926 LATERAL SUPERIOR L.D.
MFP 8926 LATERAL SUPERIOR L.E.

FERRAMENTAS NECESSARIAS

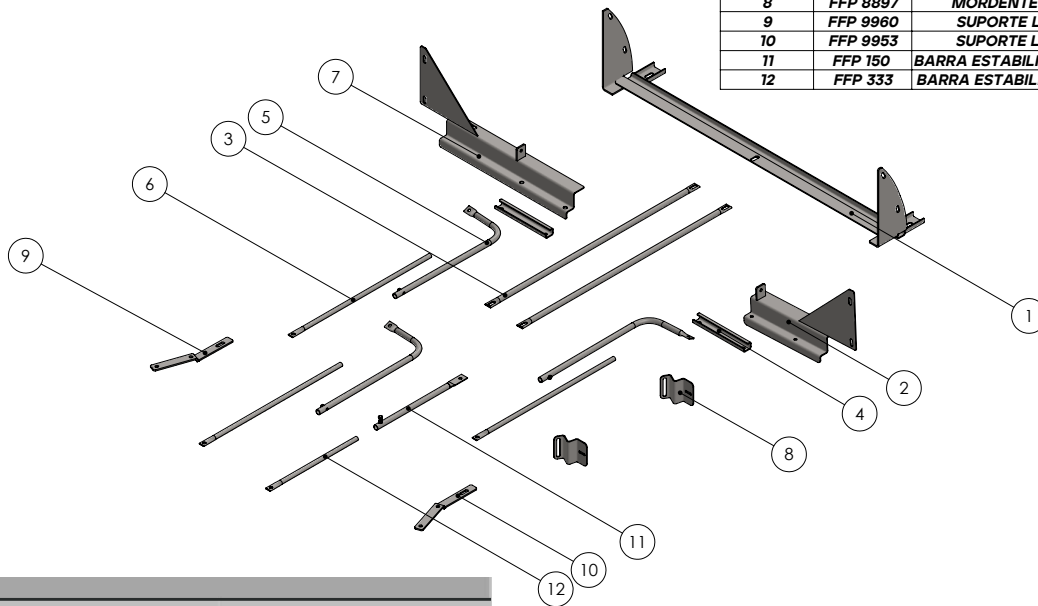
CHAVES, BROCAS, ACESSÓRIOS E OUTROS

FIXADORES

DESCRIÇÃO	QNT.
ARRUELA LISA 1/4 - Z. PRETO	19
ARRUELA LISA 7/16 - Z. PRETO	2
PARAFUSO MAQ. CABECA PANELA FENDA CRUZADA 6X25 - ZP	6
PARAFUSO MAQ. CABECA PANELA FENDA CRUZADA 8X25 - ZP	4
ARRUELA LISA 5/16 ESP. 1.5 MM - Z. PRETO	75
PARAFUSO SEXT. 10X25 - Z. PRETO	2
PARAFUSO SEXT. 6X20 - Z. PRETO	4
PERFIL TRAFILADO TIPO U 3X8X15	1,15 M
PARAFUSO SEXT. 6X30 - Z. PRETO	7
PARAFUSO SEXT. 8X25 - Z. PRETO	30
PARAFUSO SEXT. 8X30 - Z. PRETO	1
PARAFUSO SEXT. 8X50 - Z. PRETO	4
REBITE DE REPUXO PLUSNUT M6 - ZB	4
REBITE DE REPUXO PLUSNUT M8 - ZB	1
PERFIL TRAFILADO TIPO U 3X8X15	2,88 M
PORCA AUTO TRAVANTE BAIXA M8 - Z. PRETO	36

PROJETO DE FERRAGENS

Nº DO ITEM	Nº DA PEÇA	DESCRIÇÃO	QTD.
1	FFP 8641	RACK TETO	1
2	FFP 8651	SUPORTE FRIZO LADO DIREITO	1
3	FFP 8656	BARRA ESTABILIZADORA FIXA 720 MM	2
4	FFP 8655	MORDENTE	2
5	FFP 196	TIRANTE EXT. CURV.	3
6	FFP 85	BARRA ESTABILIZADORA LAT. INTERNA	3
7	FFP 9602	SUPORTE FRIZO LADO ESQUERDO	1
8	FFP 8897	MORDENTE MEIO ESTABILIZADOR	2
9	FFP 9960	SUPORTE LATERAL INFERIOR L.E	1
10	FFP 9953	SUPORTE LATERAL INFERIOR L.D	1
11	FFP 150	BARRA ESTABILIZADORA LAT. EXT. 350 MM	1
12	FFP 333	BARRA ESTABILIZADORA LAT. INT. 350 MM	1



ISO 15-9001-A000

Corpo de Prova	Força Máxima em Dobramento (N)
CP 9165.22EE-01	1370
CP 9165.22EE-02	1353
CP 9165.22EE-03	1416
Média	1380
Desvio Padrão	32

Escala	Tamanho	Projeção	Dimensões	Material	Perfil Utilizado	 by IVECO
1:10	A3		mm	Aço Carbono	N/A	

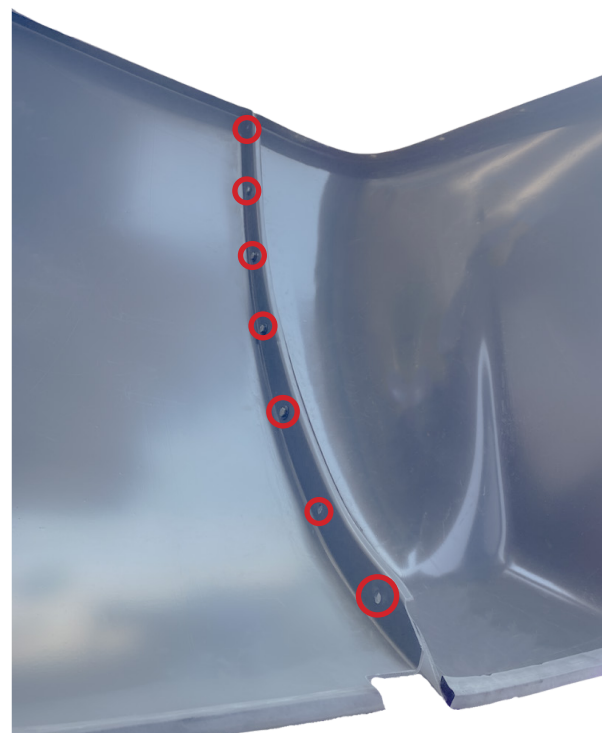
Amostra	Alongamento após fratura (%)	Limite de Resistência à Tração (MPa)	Alongamento uniforme (%)	Limite de Escoamento 0,2% (MPa)
CP 9169.22EE-01	46,5	411	22,5	391
CP 9169.22EE-02	42,5	391	21,5	328
CP 9169.22EE-03	48,5	385	16,5	306

Projeto / Desenhado	LUKE GROUP FIBROPLAST	Revisão	R 00	Código Do Cj. Ferragens	C.J. FFP 9013	Data	13/04/2023
Descrição da Peça	AEROFOLIO IV TECTOR CPL CAB. CURTA FILTRO ESQ	Tolerância Geral	N/A	Cód. Componente	C.J. FFP 9013		

EM CASO DE DÚVIDAS NÃO ADVINHE, CONSULTE A ENGENHARIA DO PRODUTO

1º Procedimento:

UNIR BICOS COM A CENTRAL UTILIZANDO :
7 PARAFUSOS SEXT. 8X25
14 ARRUELA LISA 5/16
7 PORCA AUTO TRAVANTE BAIXA M8 - Z.
PRETO



**REPETIR ESSE PROCEDIMENTO
PARA O OUTRO LADO**

2º Procedimento:

COLAR PERFIL ESPONJOSO TIPO U
20X15X15X4
ENVOLVENDO A CENTRAL E OS BICOS,
CONFORME IMAGEM AO LADO

COLAR PERFIL TRAFILADO TIPO U
3X8X15 NA LATERAL INFERIOR
ESQUERDA.



3º Procedimento:

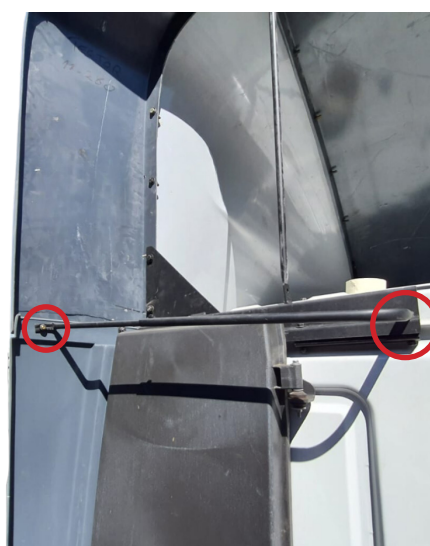
FIXAR FERRAGEM 1, FFP 8641 UTILIZANDO:
1 REBITE DE REPUXO PLUSNUT M8 - ZB.V
1 PARAFUSO SEXT. 8X30VV - Z. PRETO.
1 ARRUELA LISA 5/16 ESP. 1.5 MM - Z. PRETO.



4º Procedimento :

FIXAR MORDENTE POSTERIOR
UTILIZANDO:
2 PARAFUSOS SEXT. 8X50 - Z. PRETO.
4 ARRUELAS LISA 5/16.
2 PORCAS AUTO TRAVANTE BAIXA M8 -
Z. PRETO.

EM SEGUIDA FIXE OS FFP'S 85 E 196 NO
MORDENTE E NA PARTE PLÁSTICA NO
LADO ESQUERDO. UTILIZE:
1 PARAFUSO SEXT. 8X25 - Z. PRETO.
2 ARRUELAS LISA 5/16.
1 PORCA AUTO TRAVANTE BAIXA M8 - Z.
PRETO.



REPETIR ESSE PROCEDIMENTO
PARA O OUTRO LADO

5° Procedimento:

FIXAR BARRA ESTABILIZADORA FIXA UTILIZANDO:

1 PARAFUSO SEXT. 8X25 - Z. PRETO

2 ARRUELA LISA 5/16

1 PORCA AUTO TRAVANTE BAIXA M8 - Z. PRETO

**REPETIR ESSE PROCEDIMENTO
PARA O OUTRO LADO**



6° Procedimento:

**FIXAR FFP 8647 NA PARTE PLASTICA
UTILIZE:**

2 PARAFUSOS SEXT. 8X25 - Z. PRETO

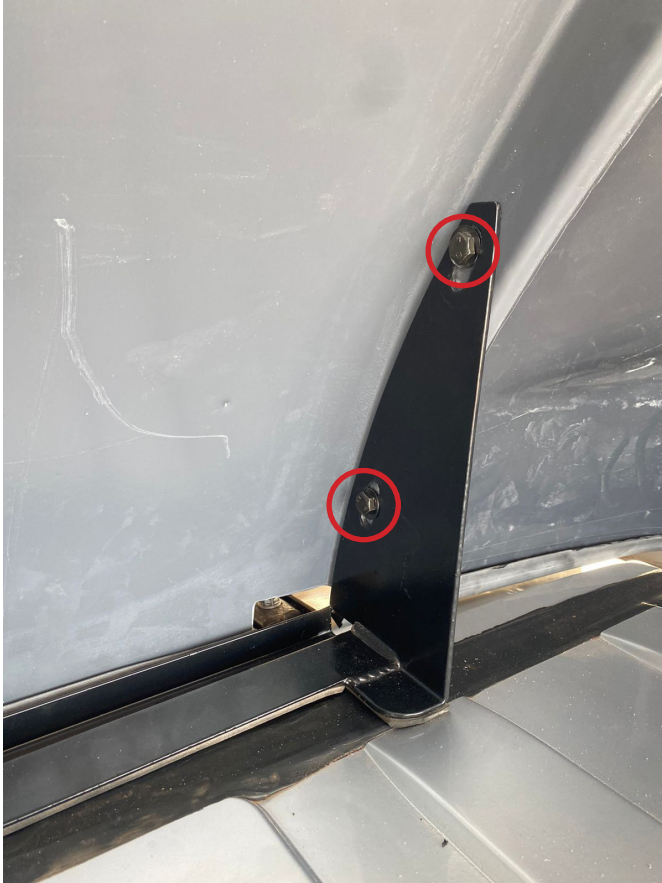
4 ARRUELAS LISA 5/16

**2 PORCAS AUTO TRAVANTE BAIXA M8 -
Z. PRETO**

**REPETIR ESSE PROCEDIMENTO
PARA O OUTRO LADO**



7º Procedimento:



FIXAR FFP 8641 NA PARTE PLASTICA UTILIZANDO :
2 PARAFUSOS SEXT. 8X25 - Z. PRETO
4 ARRUELAS LISA 5/16
2 PORCAS AUTO TRAVANTE BAIXA M8 - Z. PRETO

REPETIR ESSE PROCEDIMENTO PARA O OUTRO LADO

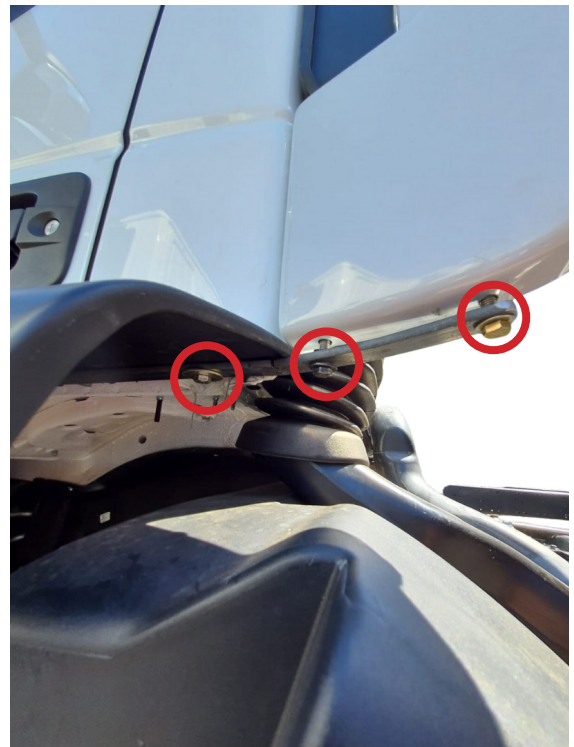
UTILIZAR OS MESMOS PARAFUSOS DO 1º PROCEDIMENTO

8º Procedimento:

FIXAR FFP 9960 NA PARTE PLASTICA UTILIZANDO :
2 PARAFUSO MAQ. CABECA PANELA FENDA CRUZADA 8X25 - ZP
4 ARRUELA LISA 5/16
2 PORCA AUTO TRAVANTE BAIXA M8 - Z. PRETO.

PARA FIXA-LO AO CAMINHÃO UTILIZE O PRÓPRIO PARAFUSO DA CABINA.

REPETIR ESSE PROCEDIMENTO PARA O OUTRO LADO



9° Procedimento:

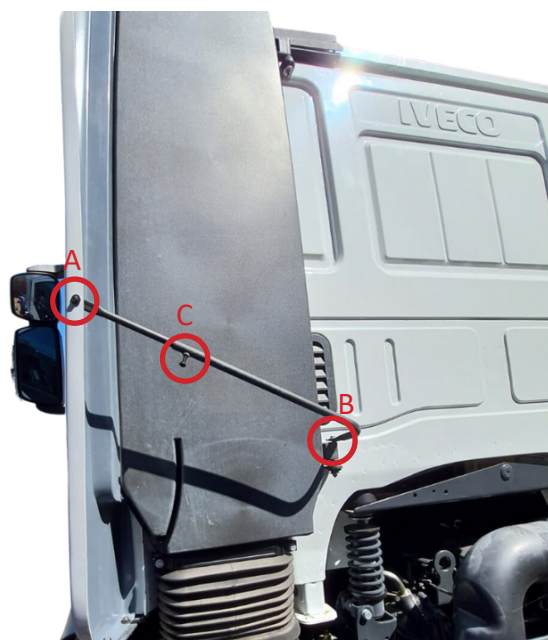


FIXAR A PARTE CENTRAL DA LATERAL INFERIOR NAS FERRAGENS AO LADO UTILIZANDO :

- 2 - PARAFUSO SEXT. 10X25 - Z. PRETO **A****
- 2 - ARRUELAS LISA 7/16 - Z. PRETO **A****
- 1 - PARAFUSO MAQ. CABECA PANELA FENDA**
- CRUZADA 6X25 - ZP**
- 3 - ARRUELA LISA 1/4 - Z. PRETO**
- 2 - PORCA M6 A. TRAVANTE - Z. PRETO**

UTILIZE 1 PARAFUSO SEXT. 6X20 - Z. PRETO PARA FIXAR O TIRANTE EXTERNO COM O INTERNO COMO MOSTRA O DETALHE B

10° Procedimento:



FIXAR A PARTE CENTRAL DA LATERAL INFERIOR NO TIRANTE UTILIZANDO :

- 1 PARAFUSO MAQ. CABECA PANELA FENDA CRUZADA 6X25 - ZP **A**.**
- 2 ARRUELA LISA 1/4 - Z. PRETO.**
- 1 PORCA M6 A. TRAVANTE - Z. PRETO.**

NO CIRCULO B UTILIZE O PARAFUSO DA CABINA.

UTILIZE 1 PARAFUSO SEXT. 6X20 - Z. PRETO PARA FIXAR O TIRANTE EXTERNO COM O INTERNO COMO MOSTRA O DETALHE C.

**PARABÉNS SEU EQUIPAMENTO
ESTÁ INSTALADO !**

